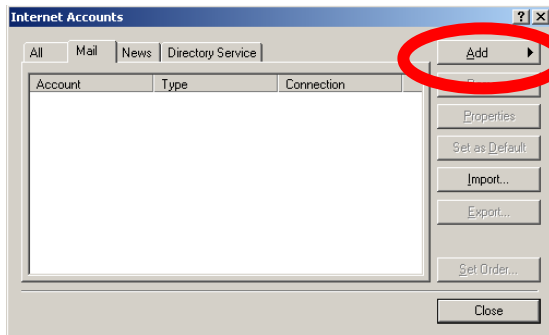


Nastavenie mailového klienta.

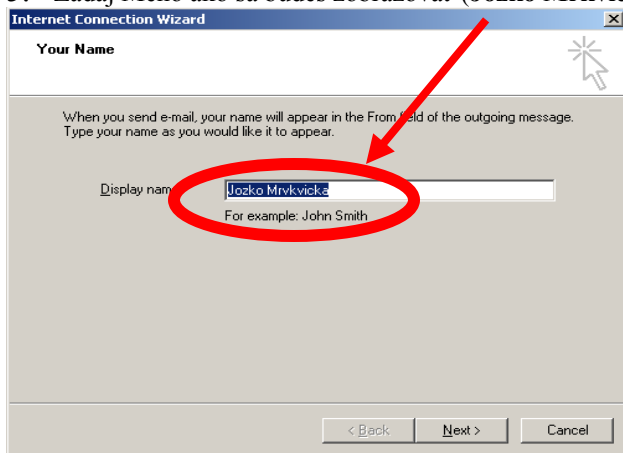
Outlook Express :

1. Spusti Outlook Express
2. Chod na **Tools / Accounts (Nástroje/Kontá)**
3. Zadáj **ADD (Pridaj)**

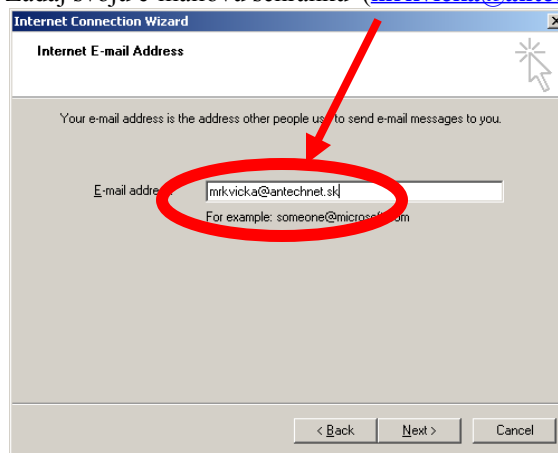


	Vaša e-mailová schránka (Account name)	Heslo (Password)
1.	@antechnet.sk	
2.	@antechnet.sk	
3.	@antechnet.sk	
4.	@antechnet.sk	
5.	@antechnet.sk	

4. Vyber **Mail**
5. Zadáj Meno ako sa budeš zobrazovať (**Jozko Mrkvicka**) a Zadáj svoju e-mailovú schránku (**mrkvicka@antechnet.sk**)

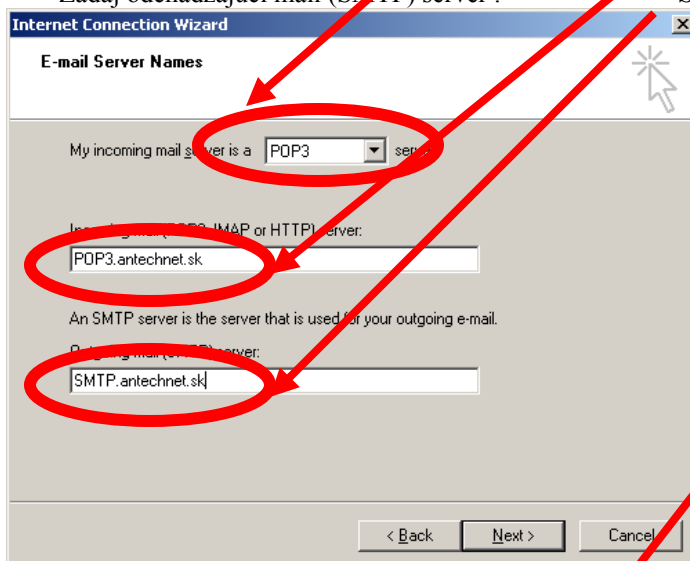


Stlač **Next (Ďalej)**

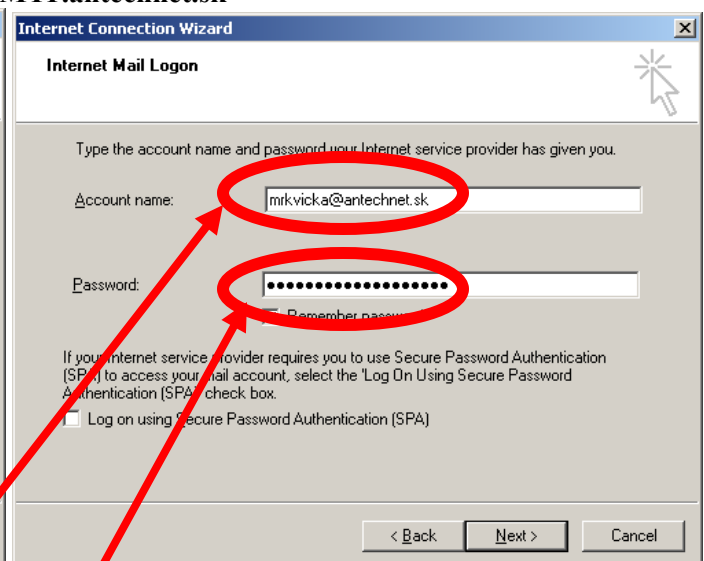


Stlač **Next (Ďalej)**

6. Vyber prichádzajúci mail server **POP3**
7. Zadáj prichádzajúci mail (POP3, IMAP or HTTP) server : **POP3.antechnet.sk**
Zadáj odchádzajúci mail (SMTP) server : **SMTP.antechnet.sk**



Stlač **Next (Ďalej)**



Stlač **Next (Ďalej)**

8. Zadáj Account name (**mrkvicka@antechnet.sk**) a Heslo (**1Fghcd**) => Heslo je pridelené firmou AnTechNet,s.r.o
9. Stlač **Finish (Koniec)**